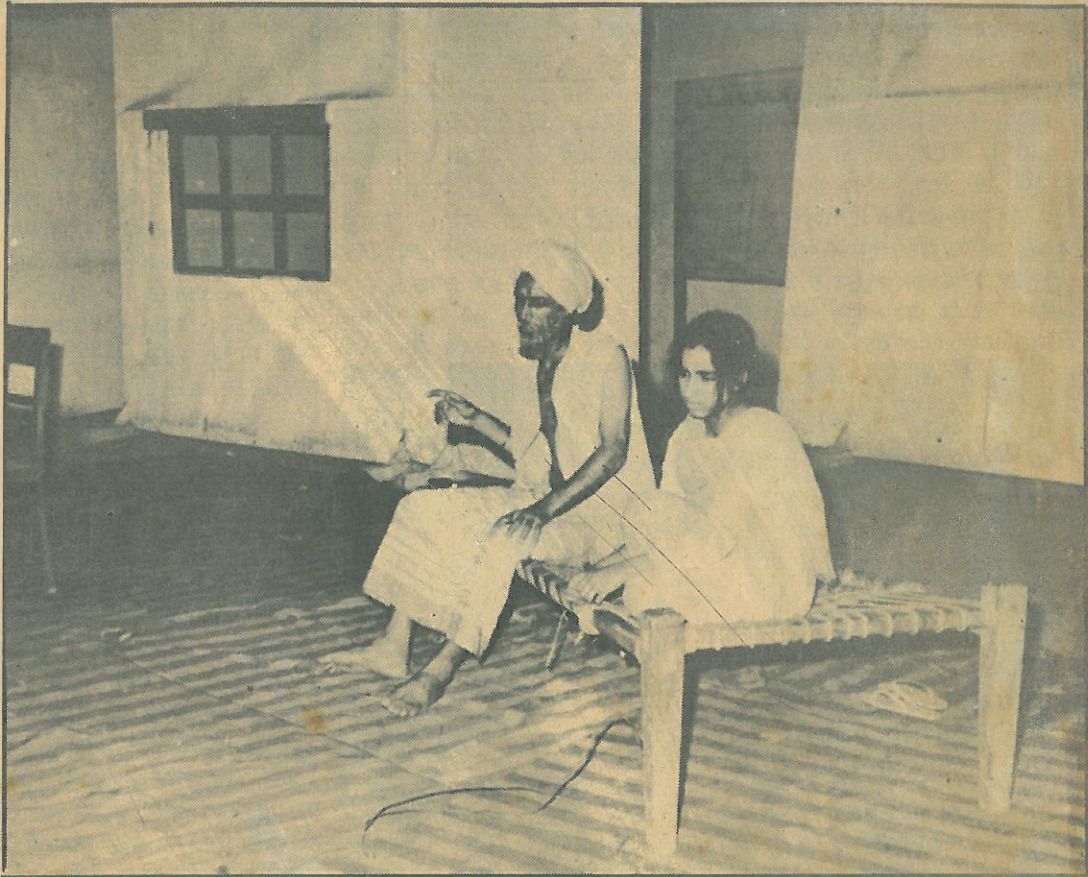


ਨਾਨਕ ਸਿੰਘ ਦੇ ਨਾਵਲ 'ਕੋਈ ਹਰਿਆ ਬੂਟ ਰਹੀਓ ਰੀ' 'ਤੇ ਆਧਾਰਤ ਨਾਟਕ ਨਾਨਕ ਸਿੰਘ ਦੇ ਇਸ ਨਾਂ ਦੇ ਨਾਵਲ ਨੂੰ ਨਾਟਕ ਦਾ ਰੂਪ ਦੇਣ ਦਾ ਮੌਕਾ ਮੈਨੂੰ ਉਨ੍ਹਾਂ ਦੇ ਦਿਹਾਂਤ ਤੋਂ ਬਾਅਦ ਮਿਲਿਆ ਹੈ। ਭਾਸ਼ਾ ਵਿਭਾਗ ਵਲੋਂ ਨਾਟਕ ਸਿੰਘ ਦਾ ਸ਼ਰਧਾਂਜਲੀ ਸਮਾਰੋਹ ਅੰਮ੍ਰਿਤਸਰ ਹੋਣਾ ਮਿਥਿਆ ਗਿਆ ਹੈ ਤੇ ਮੇਰੀ ਇਸ ਸਮਾਰੋਹ 'ਤੇ ਉਨ੍ਹਾਂ ਦੇ ਨਾਵਲ 'ਤੇ ਆਧਾਰਤ ਨਾਟਕ ਪੇਸ਼ ਕਰਨ ਦੀ ਪੇਸ਼ਕਸ਼ ਮੰਨੀ ਗਈ ਹੈ। ਇਕ ਚਾਰ ਸੌ ਸੌ ਦੇ ਨਾਵਲ ਨੂੰ ਇਕ 50 ਮਿੰਟ ਦੇ ਨਾਟਕ ਵਿਚ ਪੇਸ਼ ਕਰਨਾ ਆਪਣੇ ਆਪ ਵਿਚ ਇਕ ਦਿਲਚਸਪ ਤਜਰਬਾ ਹੈ। ਇਸ ਨੂੰ ਪੇਸ਼ ਕਰਨ ਲਈ ਮੈਂ ਸੂਤਰਧਾਰ ਦੀ ਵਿਧੀ ਅਪਣਾਈ ਹੈ। ਸ੍ਰੀ ਨਾਨਕ ਸਿੰਘ ਦਾ ਪਾਤਰ ਹੀ ਇਸ ਨਾਵਲ ਦਾ ਸੂਤਰਧਾਰ ਤੇ ਕਥਾਕਾਰ ਹੈ। ਇਹ ਭੂਮਿਕਾ ਮੈਂ ਆਪ ਨਿਭਾਈ ਹੈ।

ਨਾਟਕ ਦੇ ਸ਼ੁਰੂ ਹੁੰਦਿਆਂ ਹੀ ਮੰਚ 'ਤੇ ਆ ਕੇ ਮੈਂ ਆਪਣੀ ਪਹਿਚਾਣ ਇਨ੍ਹਾਂ ਸ਼ਬਦਾਂ ਨਾਲ ਕਰਵਾਉਂਦਾ ਹਾਂ, "ਮੈਂ ਨਾਨਕ ਸਿੰਘ ਹਾਂ, ਮੈਨੂੰ ਪੰਜਾਬੀ ਨਾਵਲ ਦਾ ਪਿਤਾਮਾ ਕਹਿੰਦੇ ਹਨ, ਪਰ ਮੈਂ ਆਪਣੇ ਆਪ ਨੂੰ ਪੰਜਾਬੀ ਸਾਹਿਤ ਦਾ ਇਕ ਅਦਾਨਾ ਸੇਵਕ ਹੀ ਸਮਝਿਆ ਹੈ। ਮੇਰਾ ਵਾਸਾ ਇਸ ਵੇਲੇ ਉਥੇ ਹੈ, ਜਿਸ ਨੂੰ ਧਰਤੀ ਦੇ ਲੋਕ ਸਵਰਗ ਕਹਿੰਦੇ ਹਨ। ਪਰ ਧਰਤੀ ਦੇ ਲੋਕ ਮੁਰਖ



'ਕੋਈ ਹਰਿਆ ਬੂਟ ਰਹੀਓ ਰੀ' ਦਾ ਇਕ ਦ੍ਰਿਸ਼ ਜਿਸ ਵਿਚ ਜਤਿੰਦਰ ਕੌਰ ਤੇ ਹਰਭਜਨ ਜੱਬਲ ਅਦਾਕਾਰੀ ਦੀਆਂ ਸਿਖਰਾਂ ਛੋਹੀਆਂ

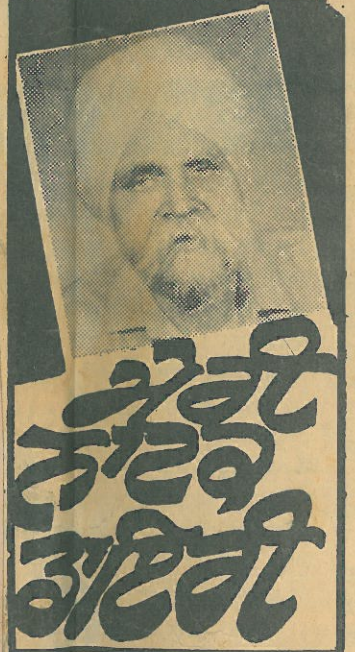
## ਕੋਈ ਹਰਿਆ ਬੂਟ ਰਹੀਓ ਰੀ

ਵਾਰੀ ਦਰਸ਼ਕਾਂ ਅੱਗੇ ਪੇਸ਼ ਕਰਦਾ ਹਾਂ। ਉਨ੍ਹਾਂ ਨਾਲ ਗੱਲਬਾਤ ਵਿਚ ਹੀ ਉਨ੍ਹਾਂ ਦਾ ਪਿਛੋਕੜ ਅਤੇ ਨਾਵਲ ਦਾ ਪਲਾਟ ਦਰਸ਼ਕਾਂ ਨੂੰ ਦੱਸ ਦੇਣਾ ਹੈ। ਨਾਟਕ ਦਾ ਨਾਇਕ ਸਤੀਸ਼ ਜੋ ਸੇਠ ਸਾਵਨ ਮੱਲ ਚੌਹਾਨ ਦਾ ਪੁੱਤਰ ਹੈ, ਉਨ੍ਹਾਂ ਦੀ ਗੱਲਬਾਤ ਵਿਚ ਉਹਦੀ ਪਹਿਚਾਣ ਆ ਜਾਂਦੀ ਹੈ। ਮੌਲਿਕ ਨਾਵਲ ਦੇ ਪਹਿਲੇ 250 ਸਫੇ ਇਸ ਤਰ੍ਹਾਂ 20 ਮਿੰਟਾਂ ਦੀ ਵਾਰਤਾਲਾਪ ਰਾਹੀਂ ਨਾਟਕ ਵਿਚ ਪੂਰੀ ਤਰ੍ਹਾਂ ਪ੍ਰਵੇਸ਼ ਕਰ ਜਾਂਦੇ ਹਨ।

ਰੁਲੀਆ ਸਿੰਘ ਲੱਕੜੀ ਦਾ ਕੰਮ ਕਰਨ ਵਾਲਾ ਕਾਰੀਗਰ ਹੈ ਜੋ ਸਾਵਨ ਮੱਲ ਦੀ ਕੋਠੀ ਵਿਚ ਕੰਮ ਕਰਦਾ ਹੈ। ਉਹ ਸ਼ਰਾਬੀ ਕਿਸਮ ਦਾ ਬੰਦਾ ਹੈ ਅਤੇ ਆਪਣੀ ਧੀ ਰੂਪਾਂ ਨੂੰ ਇਕ ਵੱਡੀ ਉਮਰ ਦੇ ਬੰਦੇ ਕੋਲ ਵੇਚਣਾ ਚਾਹੁੰਦਾ ਹੈ। ਰੂਪਾ ਰੁਲੀਆ ਸਿੰਘ ਦੀ ਦੁਖਾਂ ਮਾਰੀ ਧੀ ਹੈ। ਸੇਠ ਸਾਵਨ ਮੱਲ ਦੇ ਪੁੱਤਰ ਸਤੀਸ਼ ਨੂੰ ਜੋ ਕਿ ਇਕ ਭਾਵੁਕ ਅਤੇ ਆਦਰਸ਼ਵਾਦੀ ਕਿਸਮ ਦਾ ਨੌਜਵਾਨ ਹੈ, ਉਹਨੂੰ ਰੂਪਾ ਨਾਲ ਹਮਦਰਦੀ ਹੈ, ਜੋ ਪਿਆਰ ਦਾ ਰੂਪ ਧਾਰ ਲੈਂਦੀ ਹੈ ਤੇ ਸਤੀਸ਼ ਉਹਨੂੰ ਜੀਵਨ ਸਾਥਣ ਬਣਾਉਂਦਾ ਹੈ। ਸੇਠ ਸਾਵਨ ਮੱਲ ਇਕ ਹੈਂਕੜਬਾਜ਼ ਅਮੀਰ ਹੈ। ਨਾਨਕ ਸਿੰਘ ਦੇ ਨਾਲ ਇਹ ਚਾਰੇ ਪਾਤਰ ਆਪਣੇ ਆਪਣੇ ਚਰਿੱਤਰ ਅਨੁਸਾਰ ਗੱਲਾਂ ਕਰਦੇ ਹਨ। ਇਹ ਵਾਰਤਾਲਾਪ ਬੜੀ ਚੁਸਤ, ਤਿੱਖੀ ਅਤੇ ਨਾਟਕੀ ਹੈ ਅਤੇ ਆਪਣੇ ਆਪ ਵਿਚ ਇਕ ਨਾਵਲ ਨੂੰ ਨਾਟਕ ਦੇ ਰੂਪ ਵਿਚ ਪੇਸ਼ ਕਰਨ ਦੀ ਵਿਧੀ ਦੀਆਂ ਸੰਭਾਵਨਾਵਾਂ ਨੂੰ ਪੂਰੀ

ਤਰ੍ਹਾਂ ਉਜਾਗਰ ਕਰਦੀ ਹੈ। ਨਾਟਕ ਦਾ ਦੂਜਾ ਭਾਗ ਉਹ ਹੈ, ਜਦੋਂ ਸਤੀਸ਼ ਰੂਪਾ ਨੂੰ ਨਾਲ ਲੈ ਕੇ ਆਪਣੇ ਘਰ ਤੋਂ ਬਾਹਰ ਆ ਗਿਆ ਹੈ। ਹੁਣ ਉਹ ਸੇਠ ਸਾਵਨ ਮੱਲ ਦਾ ਪੁੱਤਰ ਨਹੀਂ, ਇਕ ਸਾਧਾਰਨ ਨੌਜਵਾਨ ਹੈ। ਜ਼ਿੰਦਗੀ ਵਿਚ ਵਿਚਰਦੇ ਇਕ ਸਾਧਾਰਨ ਨੌਜਵਾਨ ਨੂੰ, ਜਿਸ ਕੋਲ ਪੈਸੇ ਜਾਂ ਕਿਸੇ ਕਿਸਮ ਦੀ ਸ਼ਿਵਾਰਸ ਦੇ ਕੋਈ ਸਾਧਨ ਨਹੀਂ, ਕਿੰਨਾ ਕਠੋਰ ਅਸਲੀਅਤਾਂ ਦਾ ਸਾਹਮਣਾ ਕਰਨਾ ਪੈਂਦਾ ਹੈ, ਨਾਟਕ ਦੇ ਇਸ ਭਾਗ ਵਿਚ ਇਹ ਸਭ ਕੁਝ ਬੜੀ ਸ਼ਿੱਦਤ ਨਾਲ ਦਰਸਾਇਆ ਗਿਆ ਹੈ। ਸਤੀਸ਼ ਹਾਰਨਾ ਨਹੀਂ ਚਾਹੁੰਦਾ, ਮੁਕਾਬਲਾ ਕਰਨਾ ਚਾਹੁੰਦਾ ਹੈ। ਛੋਟੀ ਤੋਂ ਛੋਟੀ ਨੌਕਰੀ ਕਰਨ ਲਈ ਤਿਆਰ ਹੈ। ਬੂਟ ਪਾਲਿਸ਼ ਕਰਨ ਲਈ ਸੜਕ 'ਤੇ ਆ ਗਿਆ ਹੈ। ਬਿਮਾਰ ਹੋ ਜਾਂਦਾ ਹੈ ਤੇ ਅਖੀਰ ਦਮ ਤੋੜ ਜਾਂਦਾ ਹੈ। ਉਸ ਸਮਾਜ ਵਿਚ ਜੋ ਜੰਗਲ ਦਾ ਰੂਪ ਧਾਰ ਗਿਆ ਹੈ। "ਦਾਵਾ ਅਗਿਨ ਬਹੁ ਤਿਨੁ ਜਾਏ, ਕੋਈ ਹਰਿਆ ਬੂਟ ਰਹੀਓ ਰੀ" ਅਰਥਾਤ ਜੰਗਲ ਦੀ ਅੱਗ ਨੇ ਸਾਰੀ ਬਨਸਪਤੀ ਸਾੜ ਦਿੱਤੀ ਹੈ। ਕੀ ਕੋਈ ਹਰਿਆ ਬੂਟਾ ਬਚਿਆ ਵੀ ਹੈ? ਸਵਾਲ ਦੇ ਨਾਲ ਹੀ ਜਵਾਬ ਹੈ - ਭਾਵੇਂ ਮੇਰਾ ਨਾਇਕ ਦਮ ਤੋੜ ਗਿਆ ਹੈ, ਪਰ ਉਹਦਾ ਸੰਘਰਸ਼ ਆਪਣੇ ਆਪ ਵਿਚ ਇਸ ਸਰਾਈ ਦਾ ਪ੍ਰਤੀਕ ਹੈ ਕਿ ਇਸ ਜੰਗਲ ਦੀ ਅੱਗ ਵਿਚ ਹਲੇ ਵੀ ਸਤੀਸ਼ ਵਰਗੇ ਕੁਝ ਬੰਦੇ ਐਸੇ ਹਨ ਜੋ ਆਪਣੀ ਹਰਿਆਵਲ ਕਾਇਮ ਰੱਖਦੇ ਹੋਏ ਜ਼ਿੰਦਗੀ ਨੂੰ ਨਵਾਂ ਮੋੜ ਦੇਣ

ਲਈ ਹੋਰਨਾਂ ਲਈ ਪ੍ਰੇਰਨਾ ਸਰੋਤ ਹੋਣਗੇ। ਇਸ ਨਾਟਕ ਵਿਚ ਰੁਲੀਆ ਸਿੰਘ ਦੇ ਰੂਪ ਵਿਚ ਹਰਭਜਨ ਜੱਬਲ 'ਰੂਪਾ' ਦੇ ਰੂਪ ਵਿਚ ਜਤਿੰਦਰ, ਸਾਵਨ ਮੱਲ ਦੇ ਰੂਪ ਵਿਚ ਕ੍ਰਿਸ਼ਨ ਦੇਵ ਸੈਣੀ ਅਤੇ ਸਤੀਸ਼ ਦੇ ਰੂਪ ਵਿਚ ਲੋਕ ਨਾਥ ਨੇ ਅਭਿਨੈ ਕਲਾ ਦੀਆਂ ਸਿਖਰਾਂ ਛੋਹੀਆਂ ਹਨ। ਆਪਣੇ ਨਾਟਕ ਸਫਰ ਵਿਚ ਮੈਂ ਇਸ ਨਾਟਕ ਨੂੰ ਇਕ ਮੀਲ ਪੱਥਰ ਸਮਝਦਾ ਹਾਂ। ਪਿੱਛੋਂ ਲਿਖਿਆ ਨੋਟ: 1973 ਵਿਚ ਅਲਾਹਾਬਾਦ ਹੋਏ ਇਕ ਨਾਟ ਮੁਕਾਬਲੇ ਵਿਚ 84 ਨਾਟਕਾਂ ਵਿਚੋਂ ਇਸ ਨਾਟਕ ਨੂੰ ਸਰਵਉਤਮ ਤਜਰਬਾ ਨਾਟਕ ਦਾ ਐਵਾਰਡ ਦਿੱਤਾ ਗਿਆ ਅਤੇ ਜਤਿੰਦਰ ਕੌਰ ਨੇ ਸਰਵਉਤਮ ਅਦਾਕਾਰੀ ਦਾ ਇਨਾਮ ਹਾਸਲ ਕੀਤਾ। ਇਕ ਫੋਰੀਸੀਸੀ ਨਾਟ ਆਲੋਚਕ ਨੇ, ਜੋ ਇਸ ਨਾਟ ਮੁਕਾਬਲੇ ਵਿਚ ਹਾਜ਼ਰ ਸੀ, ਇਸ ਨੂੰ ਨਾਵਲ ਦੇ ਨਾਟਕੀ ਪਾਠ ਦੀ ਬਹੁਤ ਉਤਮ ਅਤੇ ਕਾਮਯਾਬ ਮਿਸਾਲ ਆਖਿਆ ਅਤੇ ਇਸ ਨੂੰ ਇਕ ਰਾਗ ਦਿਖਾਉਣ ਵਾਲੇ ਕੰਮ ਦਾ ਦਰਜਾ ਦਿੱਤਾ। ਹਰਭਜਨ ਜੱਬਲ ਅਤੇ ਜਤਿੰਦਰ ਕੌਰ ਇਸ ਵੇਲੇ ਜਲੰਧਰ ਦੂਰਦਰਸ਼ਨ ਦੀਆਂ ਪ੍ਰਸਿੱਧ ਹਸਤੀਆਂ ਹਨ। ਲੋਕ ਨਾਥ ਮੁਕਤਸਰ ਕਾਲਜ ਵਿਚ ਪੰਜਾਬੀ ਦਾ ਅਧਿਆਪਕ ਹੈ। ਜਦੋਂ ਕਿ ਕੇ.ਡੀ. ਸੈਣੀ, ਜਿਸ ਨੇ ਲਲਿਤ ਕਲਾ ਦੀ ਪੀ.ਐਚ.ਡੀ. ਕਰ ਲਈ ਹੈ, ਉਹ ਖਾਲਸਾ ਕਾਲਜ ਆਫ ਐਜੂਕੇਸ਼ਨ ਅੰਮ੍ਰਿਤਸਰ ਵਿਚ ਉਚ ਪਦਵੀ 'ਤੇ ਕੰਮ ਕਰ ਰਿਹਾ ਹੈ।



### ਕੋਈ ਹਰਿਆ ਬੂਟ ਰਹੀਓ ਰੀ

ਗੁਰਮੁਖੀ ਸਿੰਘ

ਹਨ, ਕਿਉਂਕਿ ਸਵਰਗ ਨਾਂ ਦੀ ਕੋਈ ਥਾਂ ਇਸ ਬ੍ਰਹਿਮੰਡ ਵਿਚ ਨਹੀਂ। ਜੇ ਕੁਝ ਹੈ ਉਹ ਇਥੋਂ ਹੀ ਹੈ। ਜੇ ਇਸ ਧਰਤੀ ਨੂੰ ਸਵਰਗ ਬਣਾ ਲਈਏ ਤਾਂ ਇਹ ਸਵਰਗ ਹੈ। ਜੇ ਨਰਕ ਬਣਾ ਲਈਏ ਤਾਂ ਨਰਕ ਹੈ। ਮੇਰਾ ਸਬੁਲ ਰੂਪ ਜਾਇਆ ਹੋ ਚੁੱਕਿਆ ਹੈ। ਮੇਰਾ ਨਾਟਕੀ ਰੂਪ ਤੁਹਾਡੇ ਸਾਮ੍ਹਣੇ ਹੈ। ਨਾਟਕ ਵਿਚ ਇਹ ਸਵਾਂਗ ਕਰਨੇ ਹੀ ਪੈਂਦੇ ਹਨ ਤੇ ਮੇਰਾ ਇਹ ਪਾਤਰ ਹੈ ਰੁਲੀਆ ਸਿੰਘ....। ਰੁਲੀਆ ਸਿੰਘ, ਰੂਪਾ, ਸੇਠ ਸਾਵਨ ਮੱਲ ਚੌਹਾਨ। ਇਸ ਤਰ੍ਹਾਂ ਨਾਟਕ ਦੇ ਚਾਰ ਪਾਤਰਾਂ ਨੂੰ ਵਾਰੀ